



## POŽÁRNĚ KLASIFIKAČNÍ OSVĚDČENÍ ZATEPLOVACÍHO SYSTÉMU č. PKO-23-009

pro výrobek

**Vnější tepelně izolační kompozitní systém ETICS TC Therm, weber therm standard, weber therm klasik, weber therm elastik, weber therm elastik E, weber therm elastik Z, weber therm elastik W, weber therm clima, weber therm clima E, weber therm minus 7, weber therm TWINNER, weber therm balance, ST line W therm, weber therm klasik E, weber therm TOP, DEK THERM standard, DEK THERM klasik a DEK THERM elastic E s izolantem EPS.**

**Detail nadpraží (pás MW výšky 200 mm ve vzdálenosti 300 mm od hrany nadpraží).**

**provedené na základě:**

Protokolu o zkoušce podle ČSN ISO 13785-1,  
Klasifikaci reakce na oheň dle ČSN EN 13501-1,  
Protokolů o zkoušce podle ČSN 73 0863.

**Objednatel:** Divize Weber  
Saint-Gobain Construction Products CZ a.s.  
Počernická 272/96  
108 03 Praha 10

### Normativní podklady:

- ČSN ISO 13785-12010 Zkoušky reakce na oheň pro fasády – Část 1: Zkouška středního rozměru
- ČSN EN 13501-1:2019 Požární klasifikace stavebních výrobků a konstrukcí staveb – Část 1: Klasifikace podle výsledků zkoušek reakce na oheň
- ČSN 73 0863: 1992 Požárně technické vlastnosti hmot. Stanovení šíření plamene po povrchu stavebních hmot
- EAD 040083-00-0404:2020, PŘÍLOHA B - ZKOUŠENÍ REAKCE NA OHEŇ ETICS S OMÍTKOU
- ČSN 73 0810:2016 Požární bezpečnost staveb - Společná ustanovení

Požárně klasifikační osvědčení obsahuje 11 stran textu včetně přílohy

Počet výtisků: 3

Výtisk číslo: 1

Bank. spoj.: KB ZLÍN  
Číslo účtu: 12903661/0100  
IČ: 47910381  
DIČ: CZ47910381

Provolba: 281 017 445  
Spojovatelka: 281 017 111  
Fax: 271 751 122  
ao@csias.cz; www.csias.cz

## 1. TECHNICKÝ POPIS SYSTÉMU A DETAILU NADPRAŽÍ A OSTĚNÍ

Skupinu výrobků představují varianty systému s izolantem EPS, které jsou popsány jako „klasifikované výrobky typu“. Jejich klasifikace je platná pro konečné použití jako ETICS

### 1.1 Popis výrobku:

Každá varianta ETICS se skládá z těchto součástí:

- prvky pro připevnění – lepicí hmota, případně hmoždinky
- tepelně izolační materiál
- vnější souvrství
  - o základní vrstva – tenkovrstvá malta s odpovídající výztuží
  - o konečná povrchová úprava s penetrací – penetrace, omítka s případným dekorativním nátěrem

Upřesňující údaje jednotlivých součástí ETICS dodané objednatelem

Název, složení a/nebo popis	Tloušťka (mm)	Objemová / plošná hmotnost	Maximální obsah organických látek (% hm.)	Součást ETICS
<b>Připevnění</b>				
<u>Výrobek:</u> <b>LZS 700 weber.tmel 700</b> <u>Výrobce:</u> Saint-Gobain Construction Products CZ a.s., divize Weber, Počernická 272/96, 108 03 Praha 10, ČR <u>Hlavní součásti:</u> cement, písek, vápenec, modifikující přísady	3 - 5	1 690 kg/m <sup>3</sup> v sypaném stavu	max. 0,5	lepicí hmota
<u>Výrobek:</u> <b>LZS 710 weber.therm klasik</b> <u>Výrobce:</u> Saint-Gobain Construction Products CZ a.s., divize Weber, Počernická 272/96, 108 03 Praha 10, ČR <u>Hlavní součásti:</u> cement, písek, vápenec, modifikující přísady	3 - 5	1 660 kg/m <sup>3</sup> v sypaném stavu	max. 0,5	lepicí hmota
<u>Výrobek:</u> <b>LZS 720 weber.therm elastik</b> <u>Výrobce:</u> Saint-Gobain Construction Products CZ a.s., divize Weber, Počernická 272/96, 108 03 Praha 10, ČR <u>Hlavní součásti:</u> cement, písek, vápenec, modifikující přísady	3 - 5	1 630 kg/m <sup>3</sup> v sypaném stavu	1,5	lepicí hmota
<u>Výrobek:</u> <b>LZS 720Z weber.therm elastik Z</b> <u>Výrobce:</u> Saint-Gobain Construction Products CZ a.s., divize Weber, Počernická 272/96, 108 03 Praha 10, ČR <u>Hlavní součásti:</u> cement, písek, vápenec, modifikující přísady	3 - 5	1 650 kg/m <sup>3</sup> v sypaném stavu	2,2	lepicí hmota
<u>Výrobek:</u> <b>LZS 740 weber.therm min</b> <u>Výrobce:</u> Saint-Gobain Construction Products CZ a.s., divize Weber, Počernická 272/96, 108 03 Praha 10, ČR <u>Hlavní součásti:</u> cement, písek, vápenec, modifikující přísady	3 - 5	1 510 kg/m <sup>3</sup> v sypaném stavu	2,5	lepicí hmota

Název, složení a/nebo popis	Tloušťka (mm)	Objemová / plošná hmotnost	Maximální obsah organických látek (% hm.)	Součást ETICS
<u>Výrobek:</u> <b>LZS 750 weber.therm clima</b> <u>Výrobce:</u> Saint-Gobain Construction Products CZ a.s., divize Weber, Počernická 272/96, 108 03 Praha 10, ČR <u>Hlavní součásti:</u> cement, písek, vápenec, modifikující přísady	3 - 5	1 660 kg/m <sup>3</sup> v sypaném stavu	max. 0,5	lepicí hmota
<u>Výrobek:</u> <b>LZS 777 weber.therm minus 7</b> <u>Výrobce:</u> Saint-Gobain Construction Products CZ a.s., divize Weber, Počernická 272/96, 108 03 Praha 10, ČR <u>Hlavní součásti:</u> cement, písek, vápenec, modifikující přísady	3 - 5	1 490 kg/m <sup>3</sup> v sypaném stavu	2,5	lepicí hmota
<u>Výrobek:</u> <b>ST line ETICS tmel</b> <u>Výrobce:</u> Saint-Gobain Construction Products CZ a.s., divize Weber, Počernická 272/96, 108 03 Praha 10, ČR <u>Hlavní součásti:</u> cement, písek, vápenec, modifikující přísady	3 - 5	1 660 kg/m <sup>3</sup> v sypaném stavu	max. 0,5	lepicí hmota
<u>Výrobek:</u> <b>TSS weber.set speciál</b> <u>Výrobce:</u> Saint-Gobain Construction Products CZ a.s., divize Weber, Počernická 272/96, 108 03 Praha 10, ČR <u>Hlavní součásti:</u> cement, písek, vápenec, modifikující přísady	3 - 5	1 690 kg/m <sup>3</sup> v sypaném stavu	max. 0,5	lepicí hmota
<u>Výrobek:</u> <b>DEKATHERM STANDARD lepicí a stěrková hmota</b> <u>Výrobce:</u> Saint-Gobain Construction Products CZ a.s., divize Weber, Počernická 272/96, 108 03 Praha 10, ČR <u>Hlavní součásti:</u> cement, písek, vápenec, modifikující přísady	3 - 5	1 690 kg/m <sup>3</sup> v sypaném stavu	max. 0,5	lepicí hmota
<u>Výrobek:</u> <b>DEKATHERM KLASIK lepicí a stěrková hmota</b> <u>Výrobce:</u> Saint-Gobain Construction Products CZ a.s., divize Weber, Počernická 272/96, 108 03 Praha 10, ČR <u>Hlavní součásti:</u> cement, písek, vápenec, modifikující přísady	3 - 5	1 660 kg/m <sup>3</sup> v sypaném stavu	max. 0,5	lepicí hmota
<u>Výrobek:</u> <b>DEKATHERM ELASTIK lepicí a stěrková hmota</b> <u>Výrobce:</u> Saint-Gobain Construction Products CZ a.s., divize Weber, Počernická 272/96, 108 03 Praha 10, ČR <u>Hlavní součásti:</u> cement, písek, vápenec, modifikující přísady	3 - 5	1 630 kg/m <sup>3</sup> v sypaném stavu	max. 1,5	lepicí hmota
<u>Výrobky:</u> Plastové talířové hmoždinky s plastovým nebo ocelovým trnem, zatlukací, šroubovací, nastřelovací konkrétní typy uvedeny v příslušných STO či ETA <u>Výrobci:</u> Bravoll, Eot, Fischer, Koelner, Hilti, Wkret-met				mechanická fixace

Tepelně izolační materiál

Název, složení a/nebo popis	Tloušťka (mm)	Objemová / plošná hmotnost	Maximální obsah organických látek (% hm.)	Součást ETICS
<u>Výrobky:</u> Tepelně izolační desky z expandovaného polystyrenu (EPS) třída reakce na oheň – E, tepelně izolační desky Isover TWINNER třídy reakce na oheň B-s1, d0 z líce (strana MW) a E z rubu (strana EPS) vlastností izolantů specifikovány v příslušných STO či ETA výrobce	60 - 320	EPS max. 18 kg/m <sup>3</sup>	npd	tepelně izolační materiál
<b>Vnější souvrství nad tepelně izolačním materiálem</b>				
<u>Výrobek:</u> <b>LZS 700 weber.tmel 700</b> <u>Výrobce:</u> Saint-Gobain Construction Products CZ a.s., divize Weber, Počernická 272/96, 108 03 Praha 10, ČR <u>Hlavní součásti:</u> cement, písek, vápenec, modifikující přísady	3 - 5	1 690 kg/m <sup>3</sup> v sypaném stavu	max. 0,5	hmota základní vrstvy
<u>Výrobek:</u> <b>LZS 710 weber.therm klasik</b> <u>Výrobce:</u> Saint-Gobain Construction Products CZ a.s., divize Weber, Počernická 272/96, 108 03 Praha 10, ČR <u>Hlavní součásti:</u> cement, písek, vápenec, modifikující přísady	3 - 5	1 660 kg/m <sup>3</sup> v sypaném stavu	max. 0,5	hmota základní vrstvy
<u>Výrobek:</u> <b>LZS 720 weber.therm elastik</b> <u>Výrobce:</u> Saint-Gobain Construction Products CZ a.s., divize Weber, Počernická 272/96, 108 03 Praha 10, ČR <u>Hlavní součásti:</u> cement, písek, vápenec, modifikující přísady	3 - 5	1 630 kg/m <sup>3</sup> v sypaném stavu	1,5	hmota základní vrstvy
<u>Výrobek:</u> <b>LZS 720Z weber.therm elastik Z</b> <u>Výrobce:</u> Saint-Gobain Construction Products CZ a.s., divize Weber, Počernická 272/96, 108 03 Praha 10, ČR <u>Hlavní součásti:</u> cement, písek, vápenec, modifikující přísady	3 - 5	1 650 kg/m <sup>3</sup> v sypaném stavu	2,2	hmota základní vrstvy
<u>Výrobek:</u> <b>LZS 750 weber.therm clima</b> <u>Výrobce:</u> Saint-Gobain Construction Products CZ a.s., divize Weber, Počernická 272/96, 108 03 Praha 10, ČR <u>Hlavní součásti:</u> cement, písek, vápenec, modifikující přísady	3 - 5	1 660 kg/m <sup>3</sup> v sypaném stavu	max. 0,5	hmota základní vrstvy
<u>Výrobek:</u> <b>LZS 777 weber.therm minus 7</b> <u>Výrobce:</u> Saint-Gobain Construction Products CZ a.s., divize Weber, Počernická 272/96, 108 03 Praha 10, ČR <u>Hlavní součásti:</u> cement, písek, vápenec, modifikující přísady	3 - 5	1 490 kg/m <sup>3</sup> v sypaném stavu	2,5	hmota základní vrstvy
<u>Výrobek:</u> <b>LZS 740 weber.therm min</b> <u>Výrobce:</u> Saint-Gobain Construction Products CZ a.s., divize Weber, Počernická 272/96, 108 03 Praha 10, ČR <u>Hlavní součásti:</u> cement, písek, vápenec, modifikující přísady	3 - 5	1 510 kg/m <sup>3</sup> v sypaném stavu	2,5	hmota základní vrstvy

Název, složení a/nebo popis	Tloušťka (mm)	Objemová / plošná hmotnost	Maximální obsah organických látek (% hm.)	Součást ETICS
<p><u>Výrobek:</u> <b>ST line ETICS tmel</b></p> <p><u>Výrobce:</u> Saint-Gobain Construction Products CZ a.s., divize Weber, Počernická 272/96, 108 03 Praha 10, ČR</p> <p><u>Hlavní součásti:</u> cement, písek, vápenec, modifikující přísady</p>	3 - 5	1 660 kg/m <sup>3</sup> v sypaném stavu	max. 0,5	hmota základní vrstvy
<p><u>Výrobek:</u> <b>TSS weber.set speciál</b></p> <p><u>Výrobce:</u> Saint-Gobain Construction Products CZ a.s., divize Weber, Počernická 272/96, 108 03 Praha 10, ČR</p> <p><u>Hlavní součásti:</u> cement, písek, vápenec, modifikující přísady</p>	3 - 5	1 690 kg/m <sup>3</sup> v sypaném stavu	max. 0,5	hmota základní vrstvy
<p><u>Výrobek:</u> <b>DEKATHERM STANDARD lepicí a stěrková hmota</b></p> <p><u>Výrobce:</u> Saint-Gobain Construction Products CZ a.s., divize Weber, Počernická 272/96, 108 03 Praha 10, ČR</p> <p><u>Hlavní součásti:</u> cement, písek, vápenec, modifikující přísady</p>	3 - 5	1 690 kg/m <sup>3</sup> v sypaném stavu	max. 0,5	hmota základní vrstvy
<p><u>Výrobek:</u> <b>DEKATHERM KLASIK lepicí a stěrková hmota</b></p> <p><u>Výrobce:</u> Saint-Gobain Construction Products CZ a.s., divize Weber, Počernická 272/96, 108 03 Praha 10, ČR</p> <p><u>Hlavní součásti:</u> cement, písek, vápenec, modifikující přísady</p>	3 - 5	1 660 kg/m <sup>3</sup> v sypaném stavu	max. 0,5	hmota základní vrstvy
<p><u>Výrobek:</u> <b>DEKATHERM ELASTIK lepicí a stěrková hmota</b></p> <p><u>Výrobce:</u> Saint-Gobain Construction Products CZ a.s., divize Weber, Počernická 272/96, 108 03 Praha 10, ČR</p> <p><u>Hlavní součásti:</u> cement, písek, vápenec, modifikující přísady</p>	3 - 5	1 630 kg/m <sup>3</sup> v sypaném stavu	max. 1,5	hmota základní vrstvy
<p><u>Výrobek:</u> Perlinková sklovláknitá tkanina <b>R 117 A101</b> <b>R 131 A101</b></p> <p><u>Výrobce:</u> SAINT-GOBAIN ADFORS CZ s.r.o., Sokolovská 106, 570 21 Litomyšl, ČR</p> <p><u>Hlavní součásti:</u> skelná vlákna, apretura</p>	0,47	145 g/m <sup>2</sup> 160 g/m <sup>2</sup>	min. 20,0	výztuž
<p><u>Výrobek:</u> <b>weber.pas podklad UNI</b></p> <p><u>Výrobce:</u> Saint-Gobain Construction Products CZ a.s., divize Weber, Počernická 272/96, 108 03 Praha 10, ČR</p> <p><u>Hlavní součásti:</u> akrylátová disperze, pigmenty</p>	0,18	1025 kg/m <sup>3</sup> čerstvá směs 150 g/m <sup>2</sup>	11	penetrační nátěr pod omítky weber.pas
<p><u>Výrobek:</u> <b>weber.podklad A</b></p> <p><u>Výrobce:</u> Saint-Gobain Construction Products CZ a.s., divize Weber, Počernická 272/96, 108 03 Praha 10, ČR</p> <p><u>Hlavní součásti:</u> akrylátová disperze</p>	0,18	1025 kg/m <sup>3</sup> 150 g/m <sup>2</sup>	25	penetrační nátěr pod omítky weber.min

Název, složení a/nebo popis	Tloušťka (mm)	Objemová / plošná hmotnost	Maximální obsah organických látek (% hm.)	Součást ETICS
<p><u>Výrobek:</u>  <b>weber.pas akrylát</b>  <b>OP110Z, OP115Z, OP120Z,</b>  <b>OP120R, OP130R</b></p> <p><u>Výrobce:</u>            Saint-Gobain Construction Products CZ a.s.,            divize Weber, Počernická 272/96,            108 03 Praha 10, ČR</p> <p><u>Hlavní součásti:</u>            vápencové plnivo odpovídající frakce, organické pojivo, pigmenty</p>	1,5 – 2	1470 kg/m <sup>3</sup> až 1890 kg/m <sup>3</sup>	8	akrylátová omítka
<p><u>Výrobek:</u>  <b>weber.pas topdry</b>  <b>OP610Z, OP615Z, OP620Z,</b>  <b>OP620R, OP630R</b></p> <p><u>Výrobce:</u>            Saint-Gobain Construction Products CZ a.s.,            divize Weber, Počernická 272/96,            108 03 Praha 10, ČR</p> <p><u>Hlavní součásti:</u>            vápencové plnivo odpovídající frakce, organické pojivo, pigmenty</p>	1,5 – 2	1470 kg/m <sup>3</sup> až 1890 kg/m <sup>3</sup>	8	akrylátová omítka
<p><u>Výrobek:</u>  <b>weber.pas silikát</b>  <b>OP210Z, OP215Z, OP220Z, OP230Z,</b>  <b>OP220R</b></p> <p><u>Výrobce:</u>            Saint-Gobain Construction Products CZ a.s.,            divize Weber, Počernická 272/96,            108 03 Praha 10, ČR</p> <p><u>Hlavní součásti:</u>            vápencové plnivo odpovídající frakce, draselné vodní sklo, pigmenty</p>	1 – 2	1575 kg/m <sup>3</sup> až 1940 kg/m <sup>3</sup>	5	silikátová omítka
<p><u>Výrobek:</u>  <b>weber.pas silikon</b>  <b>OP310Z, OP315Z, OP320Z, OP330Z,</b>  <b>OP320R, OP330R</b></p> <p><u>Výrobce:</u>            Saint-Gobain Construction Products CZ a.s.,            divize Weber, Počernická 272/96,            108 03 Praha 10, ČR</p> <p><u>Hlavní součásti:</u>            vápencové plnivo odpovídající frakce, organické pojivo, silikonová disperze, pigmenty</p>	1 – 2	1520 kg/m <sup>3</sup> až 1940 kg/m <sup>3</sup>	8	silikonová omítka
<p><u>Výrobek:</u>  <b>weber.pas aquaBalance</b>  <b>OP810Z, OP815Z, OP820Z, OP830Z,</b>  <b>OP820R, OP830R</b></p> <p><u>Výrobce:</u>            Saint-Gobain Construction Products CZ a.s.,            divize Weber, Počernická 272/96,            108 03 Praha 10, ČR</p> <p><u>Hlavní součásti:</u>            vápencové plnivo odpovídající frakce, silikonové pojivo, pigmenty</p>	1 - 2	1520 kg/m <sup>3</sup> až 1940 kg/m <sup>3</sup>	6	silikonová omítka
<p><u>Výrobek:</u>  <b>weber.pas extraClean</b>  <b>OP710Z, OP715Z, OP720Z, OP730Z,</b>  <b>OP720R</b></p> <p><u>Výrobce:</u>            Saint-Gobain Construction Products CZ a.s.,            divize Weber, Počernická 272/96,            108 03 Praha 10, ČR</p> <p><u>Hlavní součásti:</u>            vápencové plnivo odpovídající frakce, silikonová disperze, draselné vodní sklo, pigmenty</p>	1 – 2	1575 kg/m <sup>3</sup> až 1940 kg/m <sup>3</sup>	5	silikonsilikátová omítka

Název, složení a/nebo popis	Tloušťka (mm)	Objemová / plošná hmotnost	Maximální obsah organických látek (% hm.)	Součást ETICS
<u>Výrobek:</u> <b>weber.pas extraClean active</b> <b>OP910Z, OP915Z, OP920Z, OP930Z, OP920R</b> <u>Výrobce:</u> Saint-Gobain Construction Products CZ a.s., divize Weber, Počernická 272/96, 108 03 Praha 10, ČR <u>Hlavní součásti:</u> vápencové plnivo odpovídající frakce, silikono- vá disperze, draselné vodní sklo, pigmenty	1 – 2	1575 kg/m <sup>3</sup> až 1940 kg/m <sup>3</sup>	5	silikonsilikátová omítka
<u>Výrobek:</u> <b>weber.min</b> <u>Výrobce:</u> Saint-Gobain Construction Products CZ a.s., divize Weber, Počernická 272/96, 108 03 Praha 10, ČR <u>Hlavní součásti:</u> vápencové plnivo odpovídající frakce, cement, vápenný hydrát, pigmenty	1 – 2	1520 kg/m <sup>3</sup>	0,5	minerální omítka

Komponenty ETICS pro výběr kritického reprezentanta pro zkoušky podle ČSN ISO 13785-1 byly vybrány podle deklarovaného obsahu organických látek, podle principu uvedeného v EAD 040083-00-0404:2020, PŘÍLOHA B - ZKOUŠENÍ REAKCE NA OHĚN ETICS S OMÍTKOU.

## 1.2 Detail nadpraží

Detail nadpraží se skládá se z desek s tepelnou izolací EPS 70F, objemové hmotnosti  $\leq 14,3 \text{ kg/m}^3$ , s vloženým pásem minerální vlny, výšky 200 mm, objemové hmotnosti  $\geq 84,8 \text{ kg/m}^3$  a přířezu na spodní ploše podkladu z desky EPS 70F tl. 20 mm.

Desky EPS 70F a pás minerální vlny přilepeny na podklad lepicí hmotou v tl. lepidla cca 5 až 7 mm, desky EPS přilepeny bodově a obvodově, ukotveny pomocí plastových talířovitých hmoždinek s plastovým / kovovým trnem k podkladu, pás minerální vlny přilepený celoplošně ve vzdálenosti 300 mm od spodního okraje nadpraží. Desky EPS v místě nadpraží umístěny a přilepeny s přesahem cca 30 mm přes vnější hranu podkladu, do vzniklého místa na spodní plochu nadpraží celoplošně nalepen přířez z EPS desky tl. 20 mm a odpovídající šířky lepicí hmotou v tl. cca 10 mm.

Na celou spodní plochu nadpraží nanese stěrková malta, do nanesené vrstvy malty položena a vtlačena - zamáznuta sklovláknitá síťovina s přesahem 150 mm přes vnější hranu nadpraží, v místě nadpraží umístěna a nalepena plastová napojovací-začišťovací lišta „Okenní profil 6 mm“ s pěnovou páskou a se síťovinou šířky 100 mm, na vnější hrany v nadpraží umístěny a nalepeny plastové / kovové rohové lišty s okapnicí s neprůběžnou sklovláknitou síťovinou šířek 100 mm a 100 mm integrovaných na vnější stranu ramen lišt, následně na celou spodní plochu nadpraží a čelní plochu nalepena další vrstva sklovláknité síťoviny bez přesahů pomocí stěrkové malty.

Na plochu desek EPS nanese stěrková malta, do nanesené vrstvy malty položen a vtlačen - zamáznut pás sklovláknité síťoviny bez přesahů přes hranu nadpraží, následně celý povrch uhlazen.

Vnější souvrství o celkové tl.  $4,1 \div 6,1 \text{ mm}$  tvoří stěrková malta, sklovláknitá síťovina, penetrace a omítka o hrubosti zrna 1,0 až 2,0 mm. Celková tloušťka vnějšího souvrství v nadpraží je v rozsahu  $7,2 \div 7,5 \text{ mm}$  až  $8,9 \text{ mm}$  v blízkosti lišty LTU.

Výkres provedení detailu nadpraží je uveden v Příloze č. 1.

Případný detail ostění je stejný jako detail nadpraží, pouze u ostění je rohová lišta bez okapnice.

## 2. DOKUMENTY VYUŽITÉ PRO TOTO OSVĚDČENÍ

### 2.1 Protokoly o zkouškách

Jméno organizace Adresa Číslo akreditace	Objednatel zkoušky	Protokol o zkoušce č. Datum vydání	Zkušební metoda
PAVUS a.s. Veselí nad Lužnicí AZL č. 1026	Sdružení EPS ČR O. Wichterleho 810 278 01 Kralupy nad Vltavou	Pr-16-1.299n <sup>(1)</sup> 2016-12-07	ČSN ISO 13785-1
PAVUS, a.s. Veselí nad Lužnicí AZL č. 1026	Divize Weber Saint-Gobain Construction Products CZ a.s. Počernická 272/96 108 03 Praha 10	Pr-13-6.025 2013-10-11	ČSN 73 0863
		Pr-13-6.026 2013-10-14	
		Pr-13-6.027 2013-10-15	
		Pr-13-6.029 2013-10-17	
		Pr-13-6.030 2013-10-18	
		Pr-14-6.015 2014-04-12	
		Pr-16-6.004 2016-05-16	

<sup>(1)</sup>: Byl doložen souhlas s využitím podkladů společnosti Sdružení EPS ČR pro společnost Cech pro zateplování budov ČR.

Byl doložen souhlas s využitím podkladů společnosti Cech pro zateplování budov ČR pro objednatele k vydání tohoto PKO.

### 2.2 Protokoly o klasifikaci

Jméno organizace Adresa Číslo akreditace	Objednatel protokolu	Protokol č. Datum vydání	Klasifikační norma
PAVUS, a.s. Veselí nad Lužnicí AZL 1026	Divize Weber Saint-Gobain Construction Products CZ a.s. Počernická 272/96 108 03 Praha 10	PK1-01-11-069-C-3 30.9.2016	ČSN EN 13501-1+A1

## 3. HODNOCENÍ POSUZOVANÝCH VLASTNOSTÍ

Pro splnění požadavku nešíření plamene po vnějším povrchu, nebo tepelnou izolací ve smyslu ČSN 73 0810:2016 se výsledky zkoušek považují za vyhovující, protože průměrná teplota ze tří termočlánků v žádném okamžiku na povrchu zadního křídla zkušební tělesa ani průměrná teplota v žádné z vrstev uvnitř izolačního materiálu / materiálů nebo dutiny / dutin zadního křídla zkušební tělesa ve výšce 0,5 m od spodní hrany zkušební tělesa nepřekročila v průběhu zkoušek nadpráží a ostění hodnotu 350 °C.



## 4. KLASIFIKACE A VÝSLEDKY ZKOUŠEK POSUZOVANÝCH KONSTRUKCÍ

### 4.1 Třída reakce na oheň zateplovacího systému podle ČSN EN 13501-1:

**B - s1, d0**

Na základě Prohlášení výrobce o shodnosti komponent systémů ETICS platí třída reakce na oheň B-s1, d0 i pro systémy DEK THERM standard; DEK THERM klasik; DEK THERM elastic E.

### 4.2 Index šíření plamene po povrchu zateplovacího systému podle ČSN 73 0863:

**$i_s = 0$  mm / min**

### 4.3 Posouzení reakce na oheň zateplovacího systému podle ČSN ISO 13785-1:

- 4.3.1 U uvedeného zateplovacího systému s detailem nadpraží a ostění podle 1.2 nedošlo k šíření plamene po vnějším povrchu nebo tepelnou izolací obvodové stěny v době 30 minut přes úroveň 0,5 m při výkonu hořáku 100 kW.

### 4.4 Výsledné hodnocení zateplovacího systému podle ČSN 73 0810:2016:

Na základě dosažených výsledků zkoušek a klasifikace, uvedených v článku 4.1, 4.2 a 4.3 tohoto osvědčení, vnější tepelně izolační kompozitní systém TC Therm, weber therm standard, weber therm klasik, weber therm elastik, weber therm elastik E, weber therm elastik Z, weber therm elastik W, weber therm clima, weber therm clima E, weber therm minus 7, weber therm TWINNER, weber therm balance a ST line W therm, weber therm klasik E, weber therm TOP, DEK THERM standard, DEK THERM klasik a DEK THERM elastic E s izolantem EPS

**vyhovuje**

příslušným požadavkům článku 3.1.3.3 ČSN 730810:2016 a může být v případech uvedených v této normě zabudován do staveb v České republice.

## 5. OBLAST APLIKACE

Na základě výsledků zkoušek a po odborném posouzení technické dokumentace a materiálové skladby, lze výsledky klasifikace přímo aplikovat takto:

- Zabudování zateplovacího systému je provedeno v souladu s technicko-montážními pokyny výrobce ETICS.
- Vnější tepelně izolační kompozitní systém ETICS a detaily nadpraží a ostění odpovídají popisu v článku 1 tohoto osvědčení.
- Výška vloženého pásu minerální vaty může být zvýšena oproti odzkoušené výšce 200 mm.
- Vzdálenost vloženého pásu minerální vaty od hrany nadpraží může být snížena oproti odzkoušené vzdálenosti 300 mm.
- Výsledky zjištěné s tloušťkou izolantu 200 mm lze uplatnit pro menší i větší tloušťky izolantů za předpokladu stejného konstrukčního a materiálového provedení, včetně všech detailů.
- Pro systém weber therm TWINNER lze místo tepelné izolace EPS použít tepelný izolant Isover TWINNER.
- Lepicí hmota jako součást ETICS je nanášena:
  - o bodově a obvodově (rámeček) na desky tepelně izolačního materiálu z EPS, které jsou mechanicky připevněny pomocí talířových hmoždinek;

- celoplošně na desky tepelně izolačního materiálu z MW. Je možné doplnit mechanické připevnění pomocí talířových hmoždinek.
- Sklotextilní síťovina položena v ploše s přesahem 10 cm a bez ohybů.
- Platí pro zatepované konstrukce druhu DP1 nebo DP2.

## 6. PLATNOST KLASIFIKAČNÍHO OSVĚDČENÍ

Datum vystavení požárně klasifikačního osvědčení: 3. 4. 2023.

Platnost požárně klasifikačního osvědčení je do 3. 4. 2026.

*Toto požárně klasifikační osvědčení platí pouze jako celek, přičemž každá strana musí být opatřena identifikačním číslem požárně klasifikačního osvědčení, číslem strany z celkového počtu stran. Toto požárně klasifikační osvědčení nenahrazuje schválení typu ani certifikaci výrobků.*

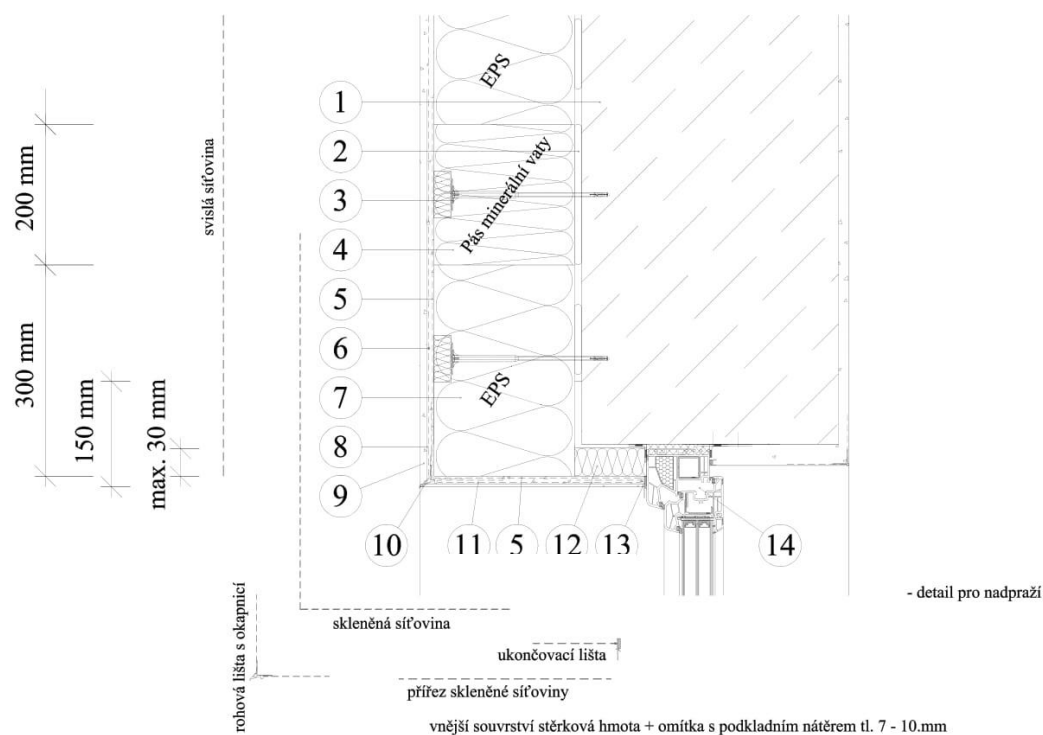
Vypracoval:		Schválil:
		
..... Vít Slaboch vedoucí AZL 1007.4		..... Ing. Petr Kučera, CSc. technický ředitel divize CSI

## PŘÍLOHA č. 1: VÝKRESOVÁ DOKUMENTACE



ETICS Weber therm

## Detail nadpraží s vloženým pásem MW PKO-20-016



1. Obvodová konstrukce
2. Lepící hmota WEBERTHERM
3. Talířová hmoždinka
4. Tepelná izolace z minerální vlny MW
5. Přířez skleněné síťoviny
6. Skleněná síťovina
7. Tepelná izolace z pěnového polystyrénu EPS
8. Stěrková hmota WEBERTHERM
9. Tenkovrstvá omítka WEBERPAS

10. Rohová lišta s okapnicí
11. Přířez skleněná
12. Tepelná izolace z pěnového polystyrénu EPS
13. Ukončovací lišta
14. Konstrukce okna